

苗栗縣政府 函

地址：苗栗縣苗栗市縣府路100號
承辦人：孔韻菊
電話：037-559712
傳真：037-324626
電子信箱：kung5933@ems.miaoli.gov.tw

受文者：苗栗縣公館鄉公館國民小學

發文日期：中華民國111年10月7日
發文字號：府教體字第1110192515號
速別：普通件
密等及解密條件或保密期限：
附件：如說明 (111D121111_111D2062153-01.PDF、111D121111_111D2062154-01.pdf)

主旨：檢送111年第39週「定點學校傳染病監視週報」，請查照。

說明：

- 一、依據衛生福利部疾病管制署111年10月6日疾管疫字第1111200218號函辦理。
- 二、本(111)年第39週(下稱本週)校園監測資料顯示類流感及發燒平均罹病率與前三週平均值持平，續觀察疫情變化；各症狀趨勢詳如附件。
- 三、該署同時監測健保門急診就診人次、社區病毒流行情形及群聚事件，監測結果如下：
 - (一)類流感：近期全國類流感就診人次持續呈上升趨勢，且高於近兩年同期；社區呼吸道病毒檢體檢出以流感病毒為多，其次為單純疱疹病毒；另自實驗室監測資料發現流感病毒活動度上升，檢出以A型流感為主。
 - (二)腹瀉：近期腹瀉通報群聚以校園及餐飲旅宿業為主，陽性群聚案件檢出以諾羅病毒為多。



(三)腸病毒：近期全國腸病毒就診人次及社區腸病毒陽性檢體數均處低點，其中社區腸病毒檢出以鼻病毒為多。

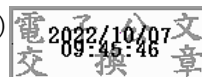
四、為避免校園發生流行疫情，請加強宣導學童落實個人衛生，生病不上課；如有疑似群聚事件，請立即通知衛生單位，以利採取相關防疫措施。

五、本週全國志願參與該署「定點學校傳染病監視通報系統」累計776所國小及其附設幼兒園，完成通報率為 99.4 %，為維持監測資料代表性，請參與學校依時限完成通報作業。

六、有關學校傳染病監視通報情形，請逕至該署「學校傳染病監視通報系統」(<https://school.cdc.gov.tw>)查詢。如有系統登入相關問題，請洽該署資訊室(02)2395-9825分機3083協助處理。

正本：本縣各國民小學

副本：本府教育處學前科、本府教育處體健科(均含附件)



裝

訂

線